

适合每个人使用BIM建筑信息模型

Envisioneer的创新流程线

建筑信息模型 (BIM) 为整个建筑信息行业服务。
Envisioneer能够轻松的创建各种住宅与商业设计，
实现从概念到设计的无缝对接。

远超2D平面图

Envisioneer的三维建模工具，让我们在
分析和设计中节省大量的时间。直接从最
底部影响你的设计，提高生产效率和工作
质量。

为什么选择Envisioneer？

- ✓ 轻松使用BIM模型软件
- ✓ 专业设计软件，冰点价格
- ✓ 满足当今行业需求的实用BIM建筑信息模型
- ✓ 结合三维参数建立的连接
- ✓ 快速生产工具箱



建立信息
工作站的好处

高额的投资回报

在整个建筑行业里，Envisioneer是最容易使用的三维信息建筑模型 (BIM) 的软件。

提高销售额

通过视觉演示展示设计作品

减少许可证审批时间

以惊人的速度和精度从你的3D BIM项目中提取设计图纸与文件。

轻松与工程师合作

直接向工程师展示工程解决方案，如内部各种结构，钢结构，木结构等。

增加项目价值

通过定制方案来满足你的客户的梦想。

管理成本

及时生成产品报价，并链接到产品销售点。

整合供应商

与制造商和材料商建立无缝的智能数字链接。



在短短的六个月中，
Envisioneer设计软件一再超越自己。

Jim George, George Residential Design, Ohio, USA



Rendered Image courtesy of Orchard Designs, Cambridge, ON

准确的面向设计对象



点击创建高度精确的智能建筑模型。传达自己的设计意图和真实的动态变化，同时保持每个模型的连通性与综合性。

Envisioneer设计软件中的每一个设计对象都拥有智能化的信息设置，如材料、尺寸、行为和数量等。由此看来，Envisioneer设计软件不仅是一个简单的设计与绘图软件了，还包括强大的信息量。

完善现在的项目或重建新的项目

无论是小型的家庭装修设计还是大型的商业建筑设计，Envisioneer设计软件都能够完美的帮您完成。它是最容易学习且使用的建筑信息模型软件。以无与伦比的速度与精确度帮助您完成设计项目。对于较大的项目需要额外的设计时，Envisioneer也会为您提供强大的工具包进行设计。



自定义目录

Envisioneer广泛的参数目录中拥有超过10000个制造商的材料。你可以对任何对象与材料进行自定义设置，如

- 数码照片
- AutoCAD、DWG、DXF和3DS物体
- 3D BIM目录
- Google Sketchup物体

轻松创建复杂的屋顶结构

当我们创建复杂的住宅屋顶设计的时候，Envisioneer设计软件更是具有无可争议的社会地位。

智能化的屋顶设计工具能够对球面和平面的屋顶进行挑战，如多层的配置，特殊情况设置，和弯曲的屋顶都可以完成的。仅通过鼠标的点击即可添加天窗和太阳能电池板。

Image courtesy of Jack Zimmer, Zimmer Designs, WI, USA



Envisioneer能够同时满足我对二维和三维的建筑需求。而且其准确的定制化的设置能够很好的对我们项目进行完美设计。我非常自豪我是Envisioneer设计软件的用户。

Jack Zimmer, Zimmer Designs
Milwaukee, WI

其他强大的功能：

- 楼梯和栏杆
- 地基和基脚
- 柱，梁，托梁结构
- 地板与围栏
- 水暖 and 电
- 橱柜与家具
- 三维地形编辑
- 更多

动态销售演示



令人难以置信的渲染能力只有
Envisioneer可以做到！
Keith R. Wilson, Architectural Designer, Canton, OH

完成更多销售，赢得更多客户

高质量的3D渲染图

使用Envisioneer的三维工具为您创造惊人的演示效果。我们使用最先进的光线跟踪与光能传递技术，综合电力控制照明强度、反射率、透明度等，最终达与照片一致的渲染效果图。



制造商资料

从成千上万的制造商中选出特定的产品材料，通过鼠标点击进行墙壁、地板和橱柜的添加。还可以在网下载或在你的产品图片库中选择你需要的材料，进行自定义添加。

动画电影

轻松的创建逼真的动画电影，在你的媒体播放器进行播放。添加画外音来创建虚拟浏览，为你的客户留下深刻的印象。



跟你的客户分享Envisioneer项目，让他们充分表达自己的想法。使用Envisioneer设计软件帮你的客户达成设计梦想，并最终得到认可。



Envisioneer可以清晰的表达设计作品，这对设计师是非常重要的。不仅提高了设计效率，还提供了简单的设计工具，并且能够向客户展示他们所需要的设计作品。



其他强大功能

- 创建自定义材料
- 制造商目录
- 光学研究
- 3D立体视图
- 相关声音

施工文件



Envisioneer能够顺利帮助我们演示施工图，
将理想变成了现实！
Robert Platt, Designs for Living, Atlanta, GA

施工图

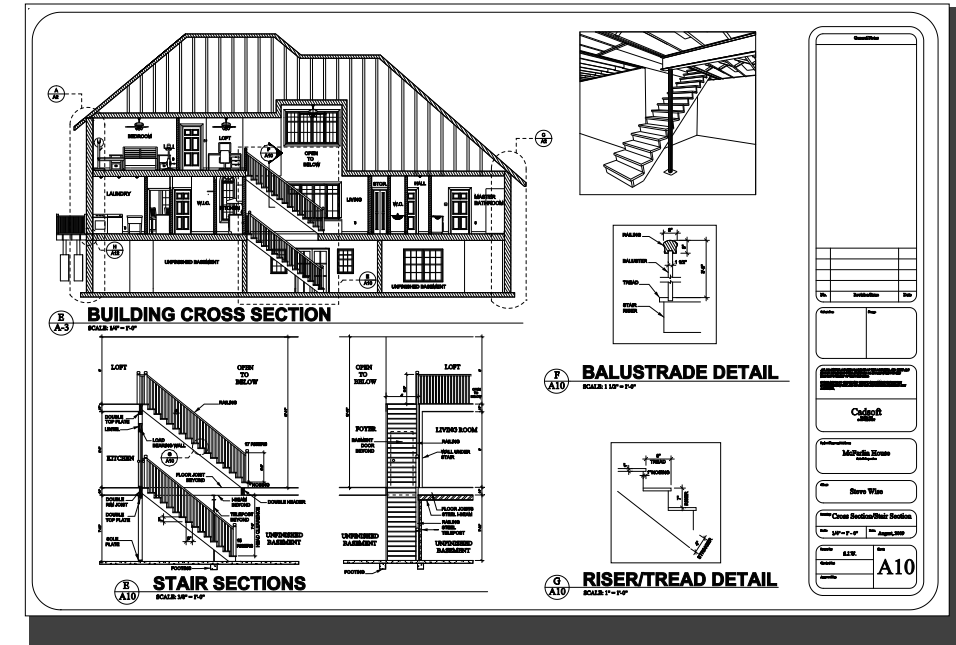
轻松快速的创建专业、详细的施工图纸。从3D BIM项目中自动生成工作图纸，简化设计师的设计过程。

- 平面布局
- 内外部隆起
- 横剖面细节图
- 门窗清单列表
- 场馆、景观和平面屋顶设计
- 屋顶计算与设计
- 地板与天花板的布局
- 厨房内阁布局
- 电器管道设计
- 框架结构设计



用最快的方式创建、更新施工文件

Envisioneer为您提供最快捷的方法创建施工图纸，它的智能化技术可以确保在改变3D模型的时候，施工图纸及时更新，使得整个项目保持一致性。

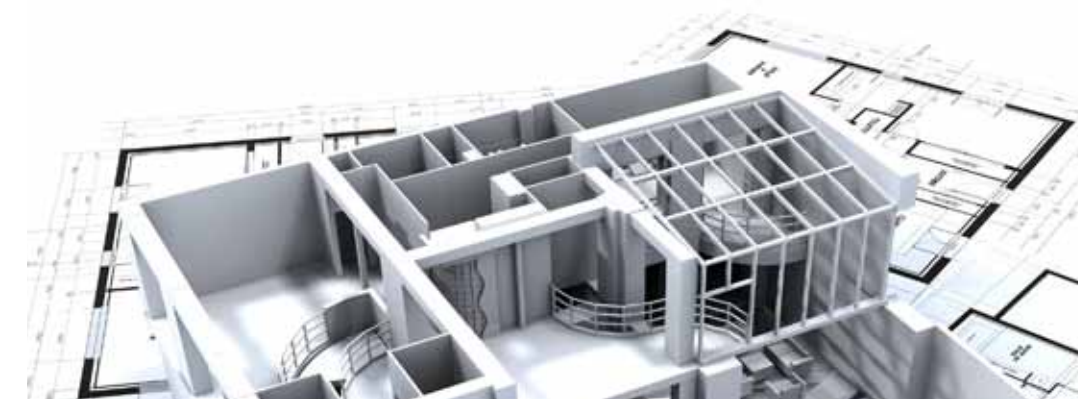


自动生成立面图、剖面图和各种细节图

完成项目后，快速生成立面图、剖面图等。Envisioneer加速你绘图过程中的每一个步骤，为您节省大量宝贵的时间。

完整的生产绘图工具

Envisioneer为您提供您所需要的各种精准的绘图工具，快速的得到详细的施工文件。从您的模型中直接提取细节，同时您还可以创建自己的产品图书馆。



Autodesk ——权威研发者

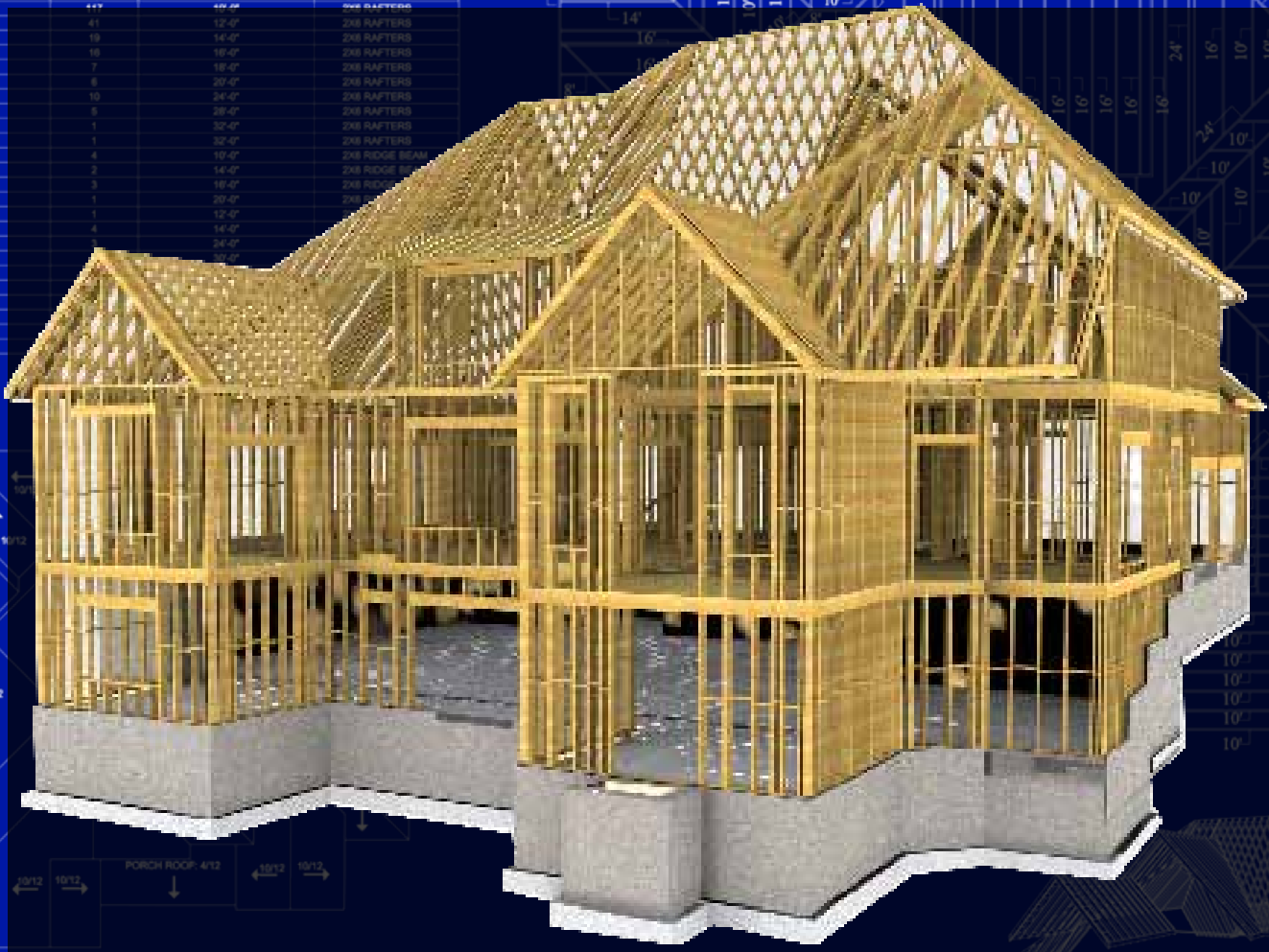
从1984年开始，Autodesk的开发商一直致力于AutoCAD的创造。我们一直致力于研究DWG的绘图格式，同时分享给业界的专业人员。

其他强大功能

- 门窗明细表
- 边界开口
- 模块和属性
- 视觉对象捕捉
- 自动尺寸标注
- 照明电器布局
- 打印任何大小规模的图纸
- 打印PDF和PLT文件

框架结构方案

| Usage | Count | Cut Length | Description |
|--------|-------|------------|------------------|
| FASCIA | 1 | 8'-0" | 2X8 FASCIA BOARD |
| FASCIA | 13 | 10'-0" | 2X8 FASCIA BOARD |
| FASCIA | 7 | 12'-0" | 2X8 FASCIA BOARD |
| FASCIA | 1 | 18'-0" | 2X8 FASCIA BOARD |
| FASCIA | 2 | 42'-0" | 2X8 FASCIA BOARD |
| RAFTER | 15 | 8'-0" | 2X8 RAFTERS |
| RAFTER | 11 | 12'-0" | 2X8 RAFTERS |
| RAFTER | 13 | 14'-0" | 2X8 RAFTERS |
| RAFTER | 15 | 16'-0" | 2X8 RAFTERS |
| RAFTER | 7 | 18'-0" | 2X8 RAFTERS |
| RAFTER | 9 | 20'-0" | 2X8 RAFTERS |
| RAFTER | 8 | 24'-0" | 2X8 RAFTERS |
| RAFTER | 1 | 28'-0" | 2X8 RAFTERS |
| RAFTER | 1 | 32'-0" | 2X8 RAFTERS |
| RAFTER | 1 | 36'-0" | 2X8 RAFTERS |
| RIDGE | 1 | 10'-0" | 2X8 RIDGE BEAM |
| RIDGE | 2 | 14'-0" | 2X8 RIDGE BEAM |
| RIDGE | 1 | 18'-0" | 2X8 RIDGE BEAM |
| RIDGE | 1 | 22'-0" | 2X8 RIDGE BEAM |
| VALLEY | 1 | 12'-0" | 2X8 VALLEY |
| VALLEY | 1 | 14'-0" | 2X8 VALLEY |
| VALLEY | 1 | 16'-0" | 2X8 VALLEY |
| VALLEY | 1 | 18'-0" | 2X8 VALLEY |
| VALLEY | 1 | 20'-0" | 2X8 VALLEY |
| VALLEY | 1 | 24'-0" | 2X8 VALLEY |
| VALLEY | 1 | 28'-0" | 2X8 VALLEY |
| VALLEY | 1 | 32'-0" | 2X8 VALLEY |
| VALLEY | 1 | 36'-0" | 2X8 VALLEY |



ROOF PLAN
SCALE: 1/8" = 1'-0"

3D框架不仅节省成本还能提高设计质量

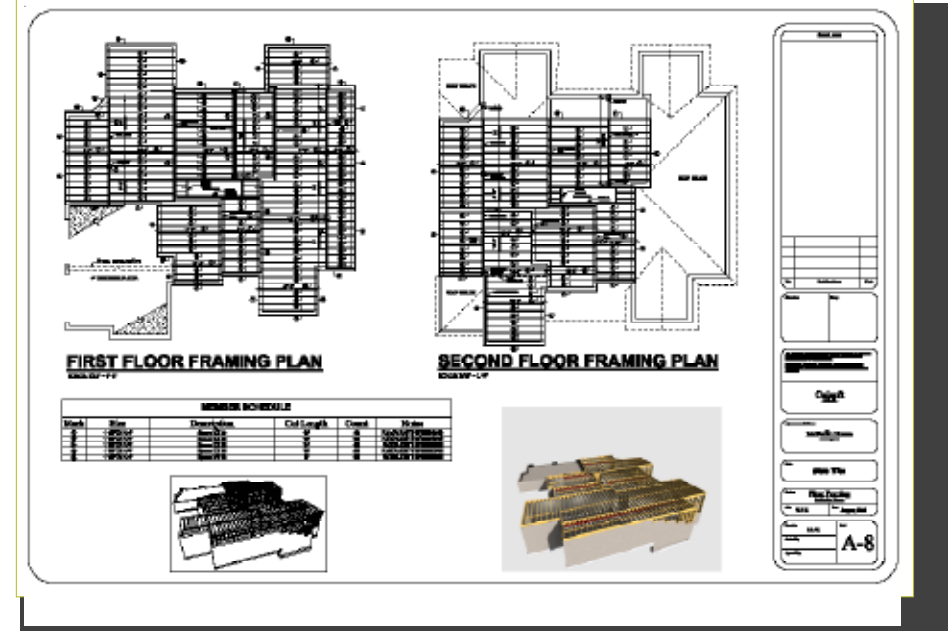


Envisioneer使用建筑行业的语言，用设计来满足客户的特定需求。通过数字表达三维整体结构，对第三方整体结构分析，生成完整的材料清单列表和账单列表。

使用数字框架结构模型可以进行建筑设计的探索与改变，同时还能够提高产品质量节省生产成本。

自定义设计

自定义框架结构包括螺栓间距的方方面面，如墙壁交叉相连接处的顶梁、窗台、柱状物等构造。所有的框架结构都是相关联的，如果您对您的项目进行更改的话，他们都将会反映在材料估算清单中。



结构分析

通过对整体家居结构进行分析，评估整个建筑工程，优化整体设计，减少不必要材料的使用。

Envisioneer 3D BIM项目可以在整个大楼建筑供电中使用，减少重复数据的录入，避免现场出现代价高昂的错误。



我们需要选择一个CAD系统，Cadsoft产品拥有最灵活的，最详细的解决方案。其三维框架模型大大减少了我们产品进入市场的时间。

Terry Covington, Owner,
Construction Advice Central,
Hoschton, GA

其他强大功能

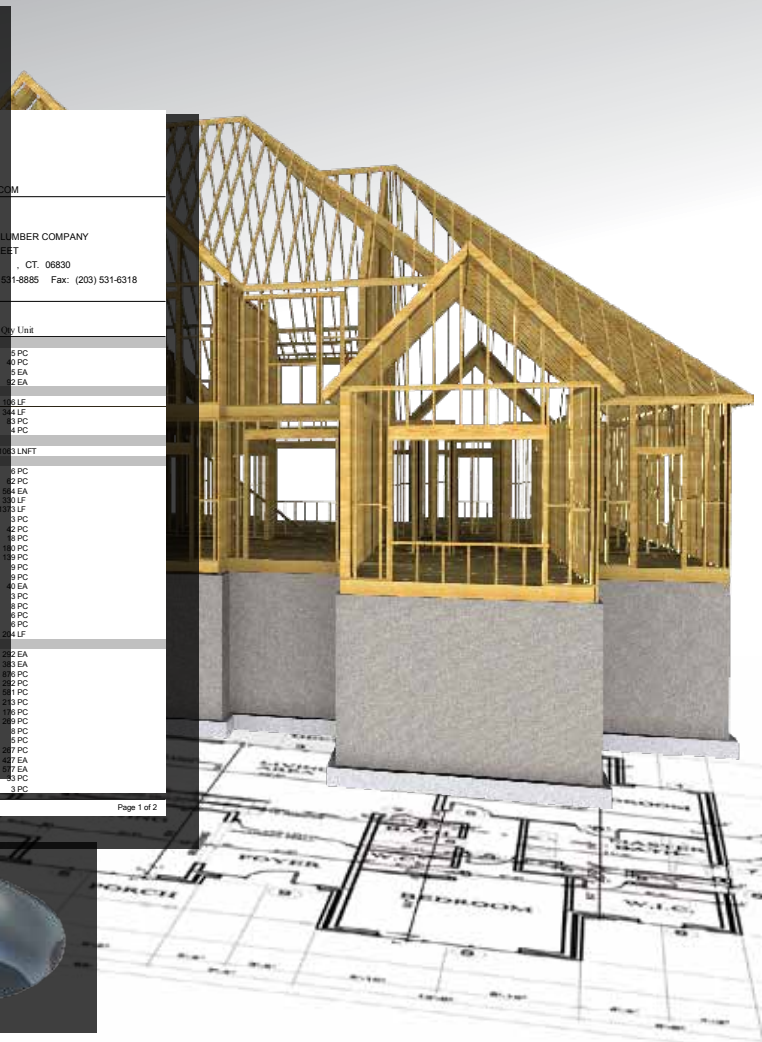
- 地板与天花板托梁布局
- 椽子布局
- 自动生成部件列表
- 自定义构建简介
- 木材与钢框架
- 棍棒与工程木材



材料清单

| Sold To: | | Ship To: | |
|---|--|---|--|
| 9999 | | 247 MILL STREET | |
| DETEC SOLUTIONS | | GREENVILLE, CT. 06830 | |
| 1140 WOODRUFF RD., SUITE 106 | | GREENVILLE, CT. 06830 | |
| GREENVILLE, SC. 29607 | | Phone: (203) 531-8885 Fax: (203) 531-6318 | |
| Phone: (864) 987-1007 Fax: (864) 751-2829 | | E-Mail: dkuko@deteco | |
| E-Mail: dkuko@deteco | | | |

| Category | Description | SKU | Qty | Unit |
|------------------------------------|---------------------------------------|-------------|------|------|
| 01-BASEMENT | | | | |
| 0430 | FIRE RETARD 23/32X48 | FR2332CX | 5 | PC |
| 0115 | SFP 2X4X16 #2&BTR S4S | S2416 | 40 | PC |
| 5815 | SIMPSON 3-1/2X9 JOIST | SSTHUS410 | 5 | EA |
| 5815 | SIMPSON 3-1/2X7 JOIST | SSTHUS48 | 92 | EA |
| 03-1ST FLOOR - WALL SYSTEM | | | | |
| 1380 | PINE 1X6XRL #2 S4S | P14COM | 106 | LF |
| 1380 | PINE 1X6XRL #2 S4S | P16COM | 344 | LF |
| 0115 | SFP 2X4X16 #2&BTR S4S | S2416 | 83 | PC |
| 0405 | TRTD PINE 2X4X12 #1 ABV | T24121AG | 4 | PC |
| 04-2ND FLOOR - FLOOR SYSTEM | | | | |
| 8805 | 1/2" x 6" Sill Sealer - Owens Corning | MILLING | 1063 | LNFT |
| 05-2ND FLOOR - WALL SYSTEM | | | | |
| 0705 | FIR 23/32 4X8 STURD-I | F2332SFTG | 6 | PC |
| 0430 | FIRE RETARD 15/32 4X8 | FR1532CX | 62 | PC |
| 8805 | Simpson AB Post Base 3-1/2" x 5-1/4" | MILLING | 564 | EA |
| 1380 | PINE 1X6XRL #2 S4S | P14COM | 330 | LF |
| 1380 | PINE 1X6XRL #2 S4S | P16COM | 1373 | LF |
| 0115 | WW 2X10X14 #2&BTR | S21014 | 3 | PC |
| 0115 | SFP 2X4X12 #2&BTR S4S | S2412 | 42 | PC |
| 0115 | SFP 2X4X14 #2&BTR S4S | S2414 | 18 | PC |
| 0115 | SFP 2X4X16 #2&BTR S4S | S2416 | 180 | PC |
| 0115 | WW 2X8X10 #2&BTR | S2810 | 139 | PC |
| 0115 | WW 2X8X12 #2&BTR | S2812 | 9 | PC |
| 5815 | Z-MAX 2X8 SGL JOIST | SSTLUS26Z | 40 | EA |
| 0405 | TRTD PINE 2X12X12 #1 | T212121AG | 3 | PC |
| 0210 | TRTD PINE 2X4X12 #1 ABV | T24121AG | 8 | PC |
| 0210 | TJ LVL 1 3/4X14X12 | TJLVL1412 | 6 | PC |
| 0210 | TJ LVL 1 3/4X14X14 | TJLVL1414 | 6 | PC |
| 0210 | PSL PARALLAM | TJLVL312T54 | 204 | LF |
| 06-3RD FLOOR - FLOOR SYSTEM | | | | |
| 7145 | GE FL SUBFLOOR ADH 290Z | GEST7700Z | 292 | EA |
| 8805 | Simpson STC Truss Clip | MILLING | 383 | EA |
| 0710 | OSB 23/32 4X8 STURD-I | OSB232SFTG | 876 | PC |
| 1380 | PINE 1X3X12 #2 | P13122PR | 292 | PC |
| 0115 | SFP 2X4X12 #2&BTR S4S | S2412 | 581 | PC |
| 0115 | WW 2X8X12 #2&BTR | S2812 | 213 | PC |
| 0115 | WW 2X8X16 #2&BTR | S2816 | 176 | PC |
| 0115 | WW 2X8X8 #2&BTR | S2808 | 269 | PC |
| 0115 | WW 2X8X12 #2&BTR | S2812 | 8 | PC |
| 0115 | WW 2X8X14 #2&BTR | S2814 | 5 | PC |
| 0115 | WW 2X8X16 #2&BTR | S2816 | 287 | PC |
| 5815 | SIMPSON 2-3/4X4-12 | SSTA39F | 427 | EA |
| 5815 | Z-MAX 2X8 SGL JOIST | SSTLUS26Z | 577 | EA |
| 0115 | WW 2X12X10 #2&BTR | SW21210 | 33 | PC |
| 0115 | WW 2X12X14 #2&BTR | SW21214 | 3 | PC |



计数、测量和量化

通过鼠标点击，即可生成完整准确的材料报价单。直接从3D BIM项目提取设计物体的长度、面积和体积，从框架结构中及时查看材料的增减。添加元素到组件，如螺丝钉和缝隙添加去除等。

| Item | Description | Quantity | Unit | Price |
|-------|--------------------------------------|----------|-------|---------|
| 06100 | 1" x 1/2" x 6" Rostered Dome | 1.00 | EA | \$3.00 |
| 06110 | 1 Pound Roofing Nails | 18.00 | EA | \$1.95 |
| 06110 | 2 x 4x8 | 144.00 | EA | \$2.96 |
| 06110 | 2 x 4x10 | 80.00 | EA | \$4.56 |
| 06110 | 2 x 4x12 | 36.00 | EA | \$5.71 |
| 06110 | 2 x 4x14 | 7.00 | EA | \$7.89 |
| 06110 | 2 x 4x16 | 1.00 | EA | \$9.12 |
| 06110 | Stud Count | 88.00 | Studs | \$0.00 |
| 06110 | Frame Downes / 2" Header | 2.00 | EA | \$2.75 |
| 06110 | Frame Downes / 4" Header | 2.00 | EA | \$8.00 |
| 06110 | 1" x 2" Furring 16" O.C. | 564.70 | S.F. | \$0.21 |
| 06110 | 1" x 2" Blocking 6" O.C. 16" Centers | 564.70 | S.F. | \$0.62 |
| 06110 | 1/2" Plywood Sheathing | 752.82 | S.F. | \$0.70 |
| 06110 | 5/8" Plywood Sheathing | 752.82 | S.F. | \$0.29 |
| 06110 | 5/8" Plywood Sheathing | 752.82 | S.F. | \$0.60 |
| 06110 | 1/2" Standard Sarking Sheathing | 946.09 | S.F. | \$0.54 |
| 06110 | 4" x 8" Plywood Sheathing Count | 71.00 | Sheet | \$0.00 |
| 06110 | 5/8" Plywood Subfloor Sheathing | 564.70 | S.F. | \$0.60 |
| 06430 | 2" x 4" Plywood Sheathing | 18.00 | Sheet | \$0.50 |
| 06430 | 3/4" Thick Plywood (2" Stud) | 18.00 | Sheet | \$15.15 |
| 06430 | 3/4" Thick Plywood (2" Stud) | 18.00 | Sheet | \$5.25 |
| 06430 | 2" x 10" Plywood (3 on Row) | 18.00 | Sheet | \$1.33 |

整合估算、计算和销售系统
结合当前最新的软件程序，让客户在一系列的模板中快速生成各种报告。

- 支持的软件包括：
- UDA Construction Suite
 - Constellation
 - PrioSoft
 - TakeOff Plus
 - WinEstimator
 - CAD Estimator
 - ProEst
 - QuickBooks
 - Sage Master Builder*

及时生成报价
与报价器一起对项目账户进行编辑，直接从3D模型中提取产品报价。

二维图纸的飞跃
用几分钟的时间从PDF文件中快速创建Envisioneer BIM（建筑信息模型），同时进行框架结构分析，快速生成报价单，为您节省设计创作时间。

管理成本，增加利润

Envisioneer能够在整个项目建设中持续跟踪你所有的材料记录。当开始建设时，材料信息是直接来自3D BIM项目中提取，并在施工开始之前创建一个虚拟的统计线索。

每一个零部件的制造商、供应商、定价和批号都有详细的报告，且都会在工作现场进行交付。

完全的自定义报告，满足您的各种业务需求。



Envisioneer设计软件是我们公司运营的中心点。软件结合自己的施工管理程序使我公司的业绩扩大了3倍。它为我们提供的一种既快速又准确的方法吸引了大批量的客户。

Michael Watson,
Watson Brothers Construction Inc.
Frazier Park, CA

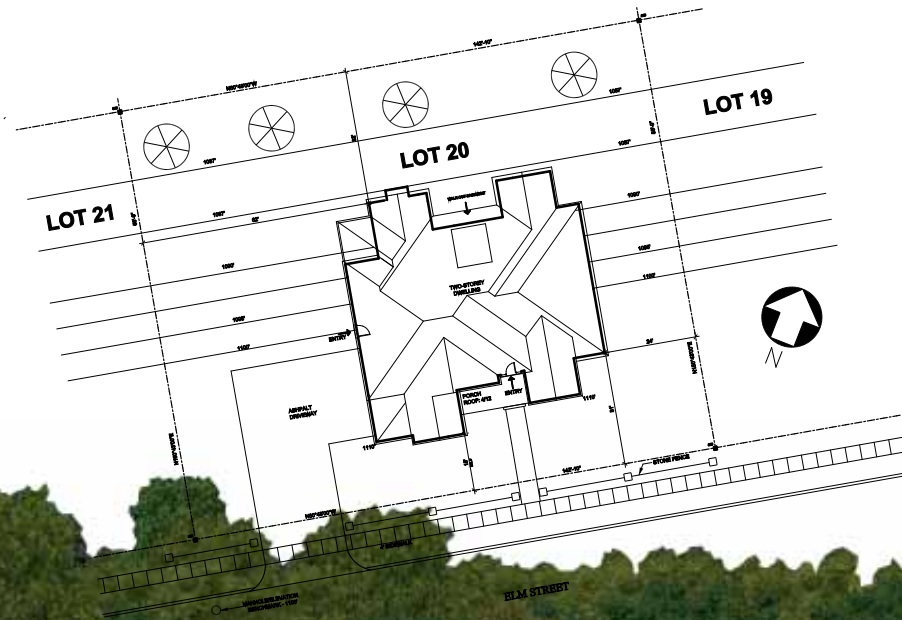
场地与景观设计



通过建立完整、准确的平面图为客户创建漂亮的景观设计。不在需要进行大量的系统调查就可以为客户设计漂亮完美的景观，Envisioneer设计软件拥有一切你所需要的设计能量，为您的设计节省大量的时间。

其他强大功能

- 强大平面屋顶设计
- 完整的三维地形模型
- 7500项植物百科全书
- 说明植物生长的季节性变化
- 外部照明与配件



我们做到了环保

环保改变建筑——使用Envisioneer设计软件能够在长期的建筑项目中帮助您减少能源消耗。



节能BIM建筑材料目录——电器与空气调节系统

Envisioneer的环保功能包括：

- 使用1000个物体创建建立制造商环保目录
- 成立Autodesk环保办公室
- 有支持消费者持续消费的绿色网站—Green3DHome.com
- 支持分析gbXML格式文件



Envisioneer是上帝赐给我们，帮助我们企业进行建设的软件。

Rick Thomas
Overbuilders Construction
Services, Littleton, CO

帮助

每一位购买Envisioneer设计软件的客户都可得到免费的客户服务。

免费技术支持

我们的技术支持人员在建筑设计方面拥有强大的技术，以电话、邮件、传真的方式帮您解答任何问题。工作时间周一至周五早9:00——下午5:30。

在线课程

这也是免费的，在线课程专家为您讲解如何进行具体的操作，帮助您完成设计。

在线资源中心

我们的资源中心为您提供软件的更新，常见问题解答，培训视频，教程等。

* 免费客户服务与免费电话服务只限中国大陆地区



我们应该把自己的设计交给Cadsoft产品——支持它的客户都说软件很好用，不用自己很多次的查找与跟进就可以找到关于设计问题的答案。

Keith Plumstead
Effluent Design & Fabrication

培训方案

Cadsoft公司为您提供广泛的培训方案，以帮助您尽快运行使用Envisioneer设计软件。提高您的设计能力，让您的付出尽快得到回报。

教学视频

在任何时间和任何地点都可学习Envisioneer的核心设计功能。每个视频都是有侧重点，如屋顶设计，厨房设计，渲染等。

定制培训

我们的工作人员可以为您的特定业务需求制定定制的培训任务。让您在任何时间和任何地点均可享受网络培训。

查看所有培训与支持请访问：www.envisioneer.cn或拨打 400-000-1947。



Envisioneer被认证为重点继续教育项目



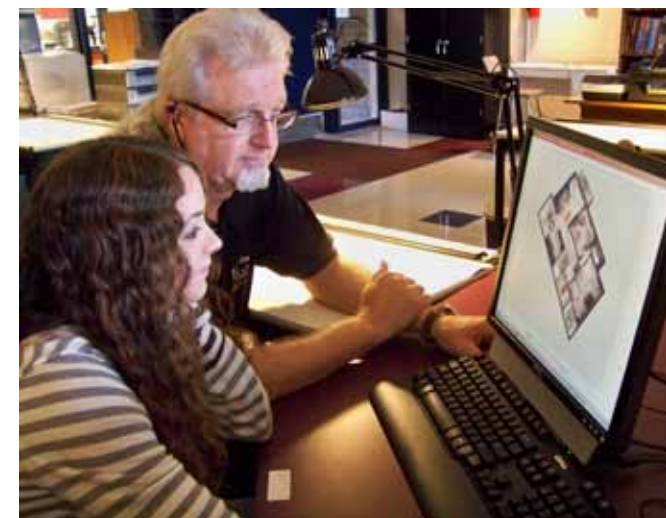
超过1200所学校在使用 Envisioneer设计软件

Envisioneer设计软件是对CAD建筑设计软件、其他室内设计软件、景观设计软件等的完美补充。Envisioneer设计软件尽自己最大的努力，让每一个学习者均可得到最好的学习经验。

Envisioneer设计软件既有趣又容易掌握，学生完全可以运用自己的建筑设计知识来完成他们的项目。

寓教于乐

- 建筑设计
- 建筑行业
- 室内设计
- 景观设计



通过使用Envisioneer设计软件，建筑专业学生在技能竞赛中获一等奖

你能在5小时之内将一个两层的仓库改成一个拥有六个不同生活区域（包含两个卧室）的公寓吗？这就是建筑系学生Victoria Cousino用Envisioneer完成的。在使用Envisioneer工作仅一个月之后，2008年3月，Victoria参加了美国建筑设计竞赛 Vermont State Skills 并在90名参赛者中脱颖而出。他完成了六个生活区的四个方面：前面的结构标高，厨房内部视角，室外墙面景观和停车场。

Envisioneer课堂里有我所需要的一切信息，并帮助我的学生铺平就业的道路。

Bob Molkenthin, Educator and CAD Consultant,
Aiken County Public Schools

访问www.envisioneer.cn，让Envisioneer课堂走进你的生活。

主要的技术合作伙伴

Cadsoft公司致力于帮助您提高您的业务能力。通过与先进的技术企业合作，为您提供独特与完整的解决方案。



Weyerhaeuser* 公司是全球住宅工程木材市场的领导者。Envisioneer设计软件通过与Javelin? 软件合作，帮助客户实现从概念到设计整个过程，同时还能连接建设者与材料供应



MiTek®

MiTek* 公司以生产工程零部件闻名，是世界上领先的工程零部件产品供应商。Envisioneer设计软件通过和MiTek sapphire™合作提供BIM解决方案，在BIM（建筑信息模型）中包括桁架结构和其他制造解决方案。



Boise Cascade

Boise Cascade是工程木材产品的领先制造商，主要以生产胶合板，木材板和刨花板为主。Envisioneer收集了BC Framers 公司的产品，为客户提供地板与屋顶框架结构的布局。



20-20 Technologies*

20-20 Technologies* 公司主要为室内设计行业提供计算机辅助设计和软件制造与销售的解决方案。20-20设计软件主要填补厨房设计、浴室设计、工程重建和材料供应商间的缺陷为主。



Autodesk的绿色建筑工作室提供的能量分析可以帮助客户分析整个建筑项目里的能源效率并且优化整个设计过程。所有的Envisioneer软件包均可支持gbXML格式的文件，客户可以对BIM绿色建筑模型进行分析。



Luxwood™

Luxwood产品套件通过建筑材料供应零售商、批发商、分销商和承包商提供的材料，致力于设计、销售和安装基本建设项目。Envisioneer的整合功能通过与销售点系统建立的链接使得产品价格可以根据市场的变动进行自我调整。



Keymark系列产品为Envisioneer在木材和钢结构方面提供完整家居工程解决方案。



Green 3D Home

Green 3D Home 网站由engineering.com组成，当中包含大量的3D产品模型，且每个模型都是真实存在的产品，设计师完全使用真实产品做设计。

推荐系统要求

For Microsoft Windows

- Windows 7 / Vista / XP(SP3)
- 1.6 GHz CPU处理器或更高
- 2 GB RAM (4GB 推荐)
- 750MB 可用硬盘空间
- 4x CD-ROM 驱动器
- 1024x768 显示器
- 专业显卡 至少256 RAM及以上
- Windows兼容的鼠标
- 互联网连接的在线功能
- 互联网浏览器来查看联机帮助

For Apple Macintosh - Boot Camp的选项

- 需要 Boot Camp
- Mac Book Pro 和 Mac Pro 运行 Leopard 操作系统 或者在Boot Camp上运行最新的 Microsoft Windows 8/ 7 / Vista(SP2) / XP(SP3) 系统
- 2 GB RAM (4GB 推荐)
- 1GB 可用硬盘空间
- 专业显卡 至少256 RAM及以上
- 互联网连接的在线功能
- 互联网浏览器来查看联机帮助

For Apple Macintosh - 虚拟机选项

- 需要VMware Fusion或Parallels（需要单独购买）
- Fusion或Parallels的最低系统要求
- 注意:虚拟机的选项,融合是推荐的,因为它提供了更好的Cadsoft渲染性能,然而这两种选择的性能相比都比Boot Camp要小

30天免费试用

www.envisioneer.cn



www.envisioneer.cn

400-000-1947